



design: CENTROSTILE R.C.L.

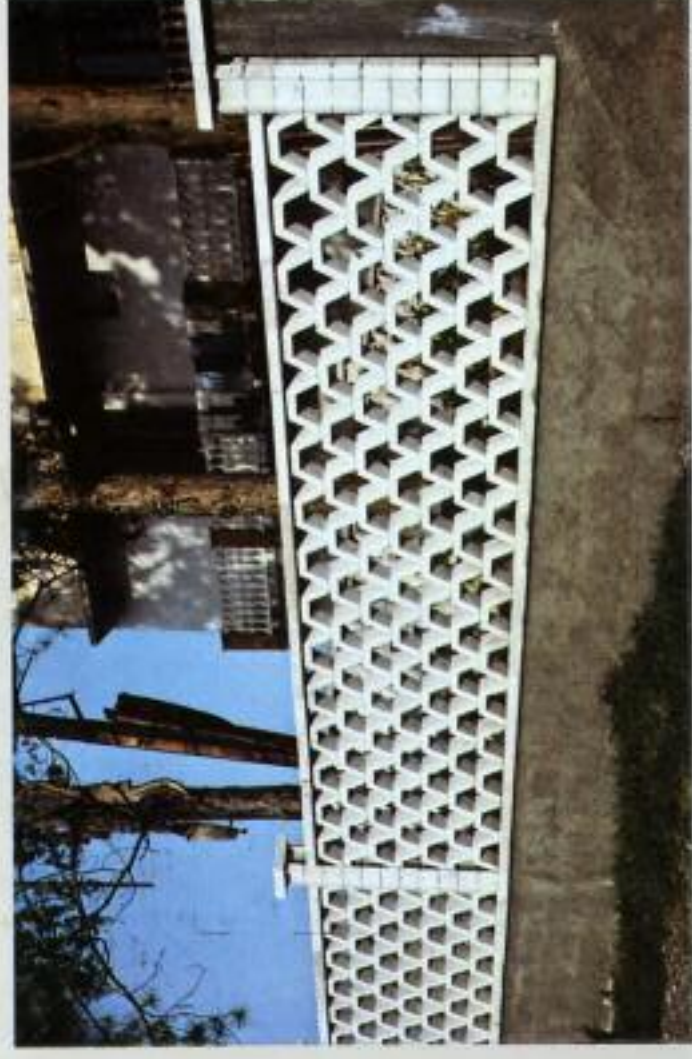
RCL

**COSTRUIRE PER IL VERDE**

la composizione NIDO D'APE è ottenuta con il modulo H e H base  
la composizione CL. 51 con il modulo H e il modulo C  
la composizione CL. 54 con il modulo C



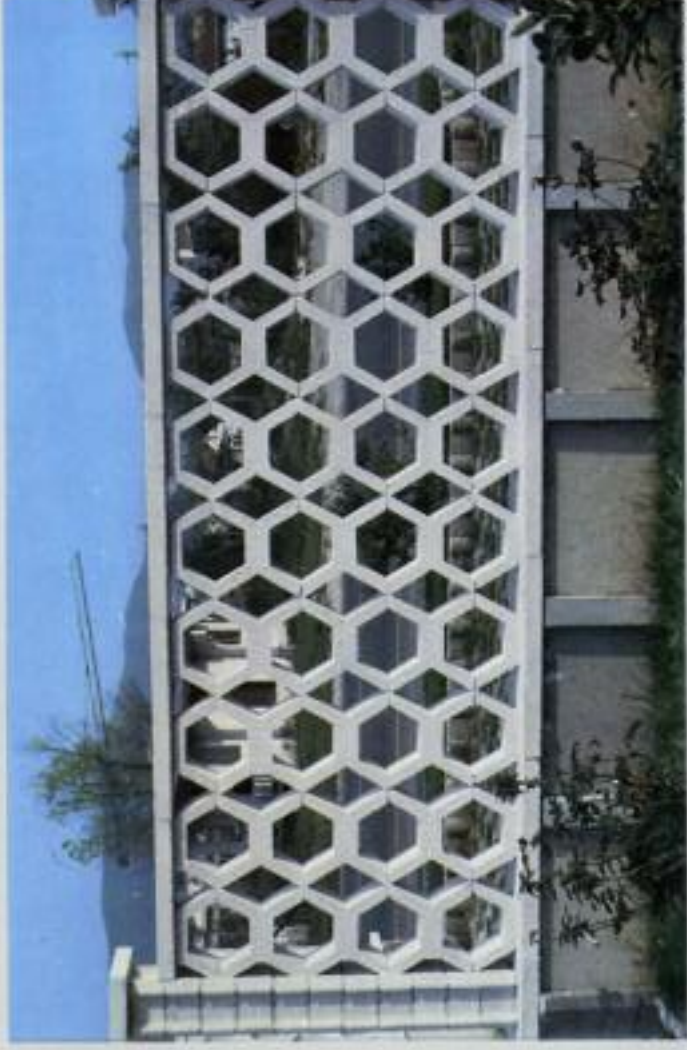
Nido d'ape ▲



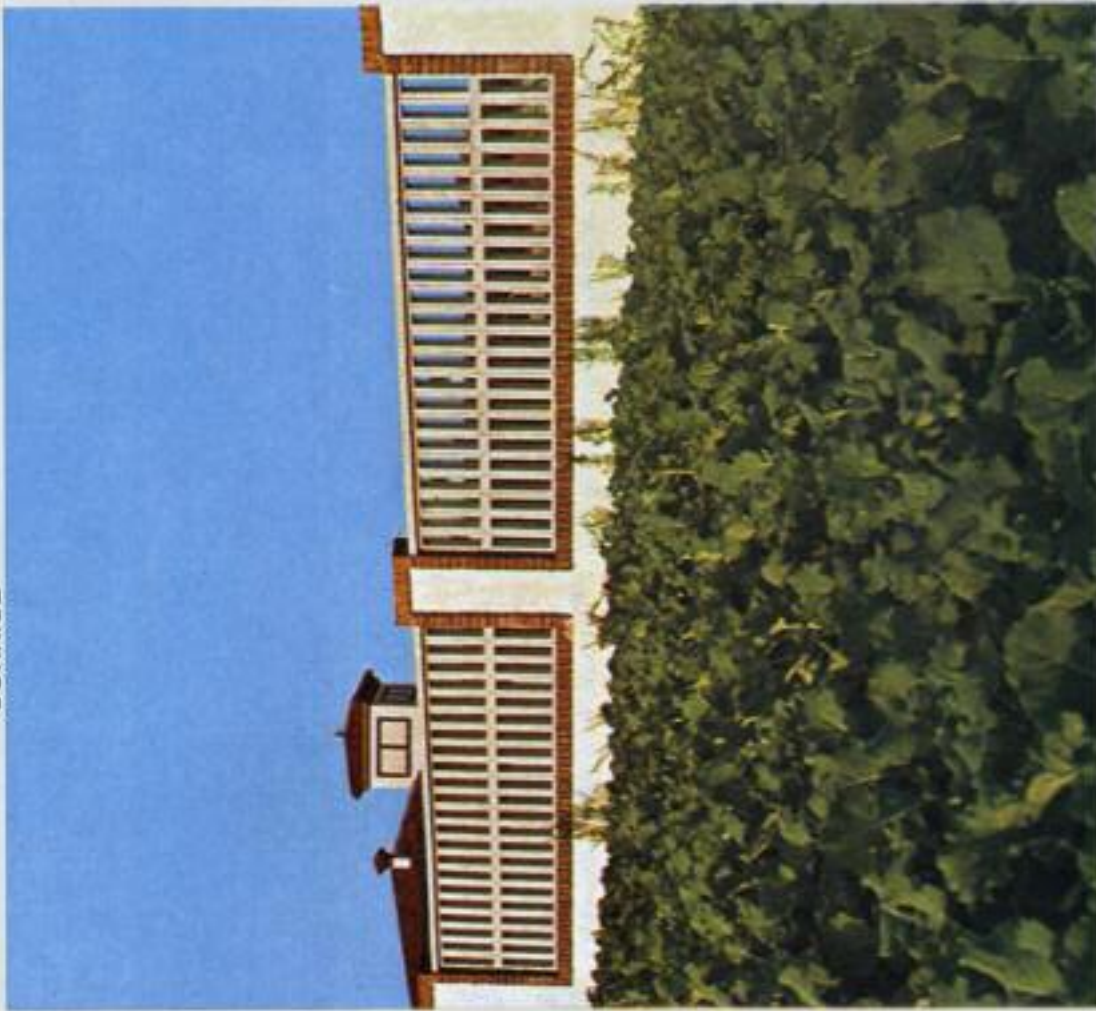
▲ CL. 54



CL. 53 ▲

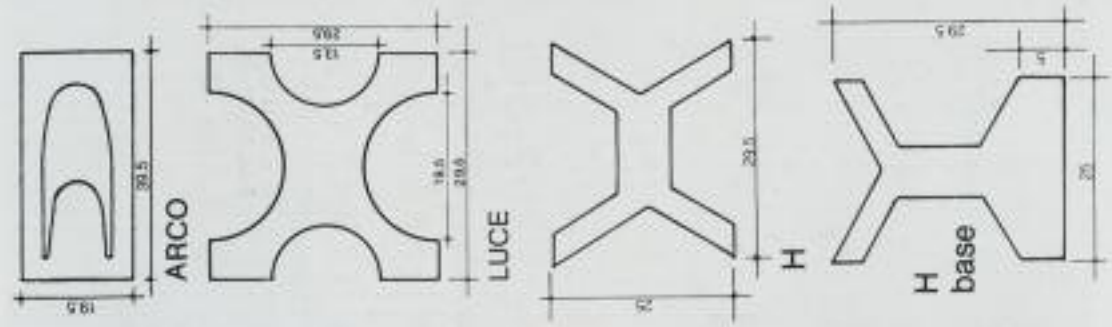


▲ CL. 51



CL 18 b ▲

le composizioni CL. 18 A e CL. 18 b. sono ottenute con il modulo Cornice  
 le composizioni CL. 36 e CL. 37 sono ottenute con il modulo Triangolo



▲ CL. 37



▲ CL. 36

La distanza tra i pilastri sarà mantenuta fra 5/7 ml. a seconda dell'altezza della recinzione. I pilastri devono contenere i ferri di armatura che dovranno idoneamente essere ancorati nel muretto di base.



1



2



3



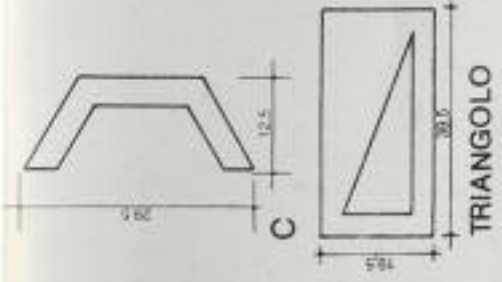
4



5



6



TRIANGOLO

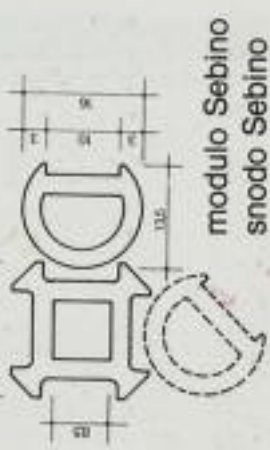
base  
copertina



- base 30 x 60 x 6 e 40 x 60 x 6 circa
- base 25 x 60 x 6 (c.a.)
- copertina 20 x 60 x 6 (c.a.)
- copertina 15 x 60 x 6 (c.a.)



PILASTRINI



modulo Sebino  
snodo Sebino

## ISTRUZIONI PER LA POSA

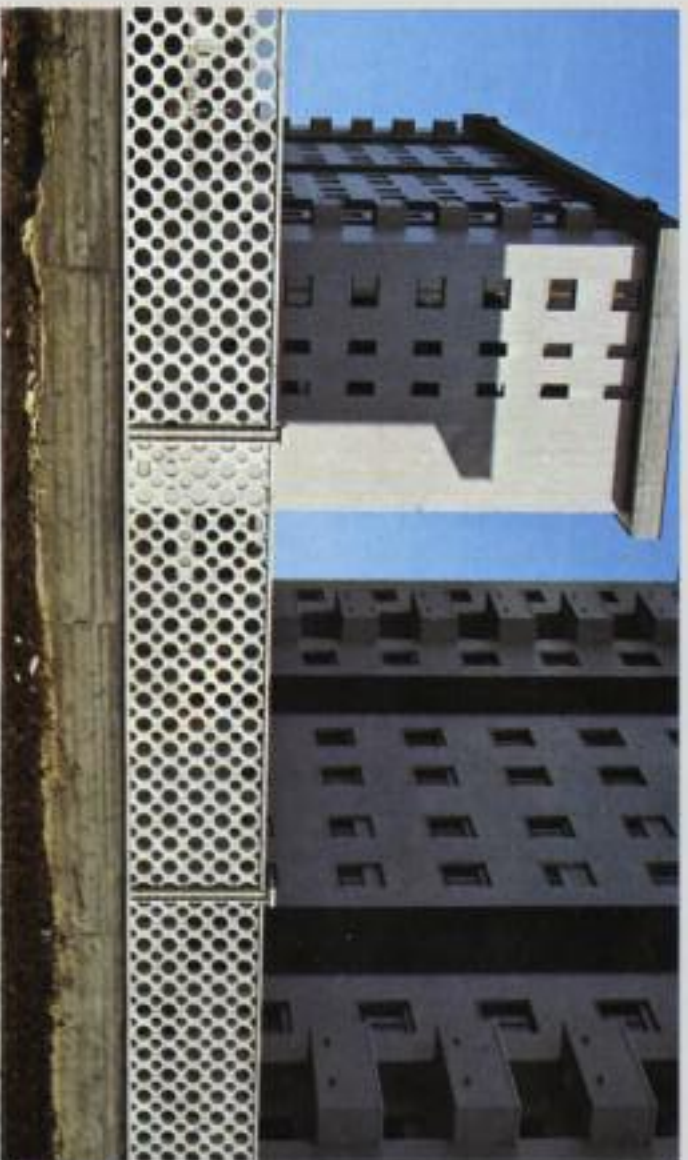
La malta sarà composta da circa il 70% di sabbia fine e dal 30% di cemento bianco. **Non dovrà essere troppo liquida.** (foto 1)

Lo spessore di malta tra i vari moduli sarà di 8 mm. circa. (foto 2) Essa sarà stesa su tutto il fianco del modulo, in quantitativo sufficiente a farne fuoriuscire - dopo il suo posizionamento - una piccola parte che rimarrà stabile, senza colare. (foto 3)

Curare con la bolla l'allineamento orizzontale e verticale (foto 4).

Tagliare con la cazzuola la malta fuoriuscita dopo 15/20 minuti circa, senza spanderla per evitare di sporcare i moduli. (foto 5)

Segnare con uno stillatore la fuga, quando la malta incomincia ad asciugarsi. (foto 6)



MILLELUCI ▲

La R.C.L. fornisce tutti gli elementi necessari alla costruzione di una recinzione:

- a) lastre coprimuro e copertine munite di gocciolatoi di varie misure
  - b) blocchi per pilastro di vario tipo per ogni esigenza di costruzione (specificati a parte).
- I manufatti sono fabbricati con macchine a vibrocompressione.  
L'impasto è costituito da:  
cemento bianco ad alta resistenza, graniglia di marmo antigeliva, polvere di marmo ed additivi.

#### REALIZZAZIONI

Ottenute con l'impiego dei moduli frangiluce prodotti nel cantiere di Gorlago (BG) il diverso dimensionamento geometrico (modulazione a 30/40/50/60 cm.) e la ricca gamma di forme permettono di soddisfare ogni esigenza estetica e di inserire armonicamente le **recinzioni componibili luce** in ogni ambiente. Esse non richiedono alcuna manutenzione e assicurano un notevole risparmio.

Case civili / complessi condominiali / industriali / scolastici / di città e di campagna otterranno una cornice di suggestiva eleganza.



CL 18 A ▲



▲ VENEZIA

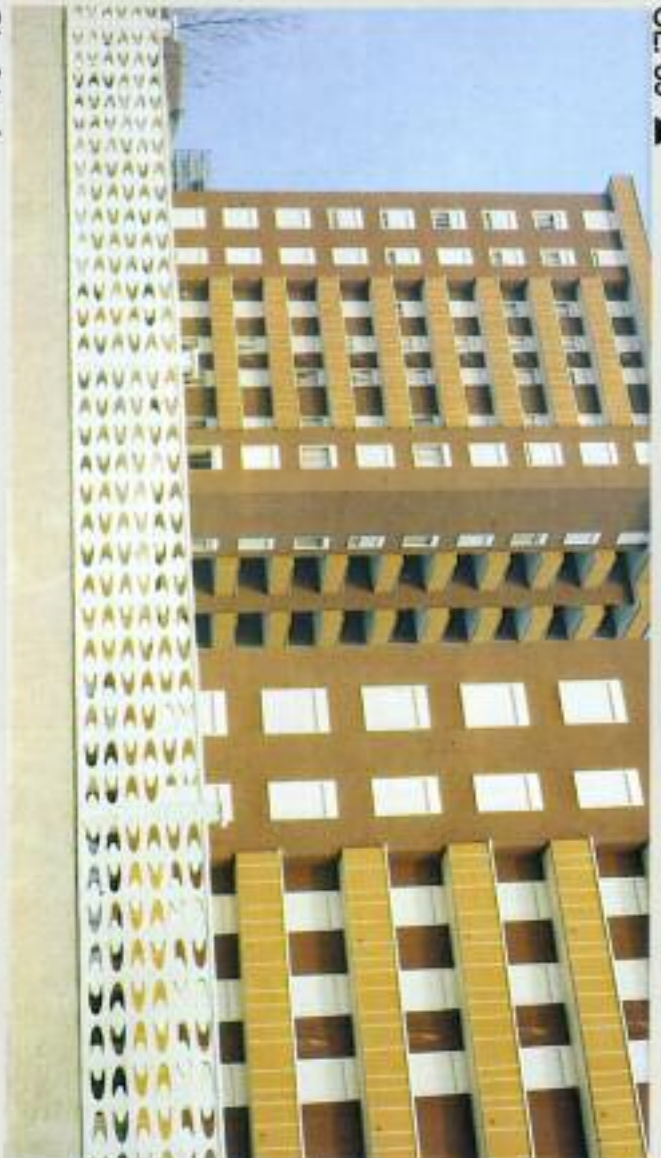
alcune composizioni ottenute con il modulo ARCO



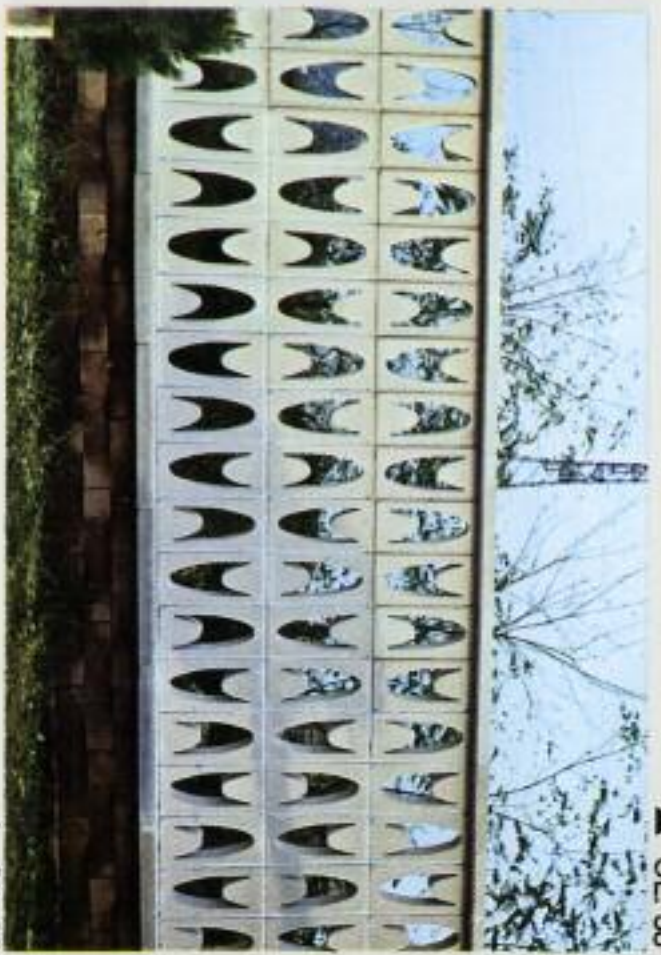
CL. 39 ▲



▲ CL. 38



CL. 34 ▲



▲ CL. 35