



design: CENTROSTILE R.C.L.

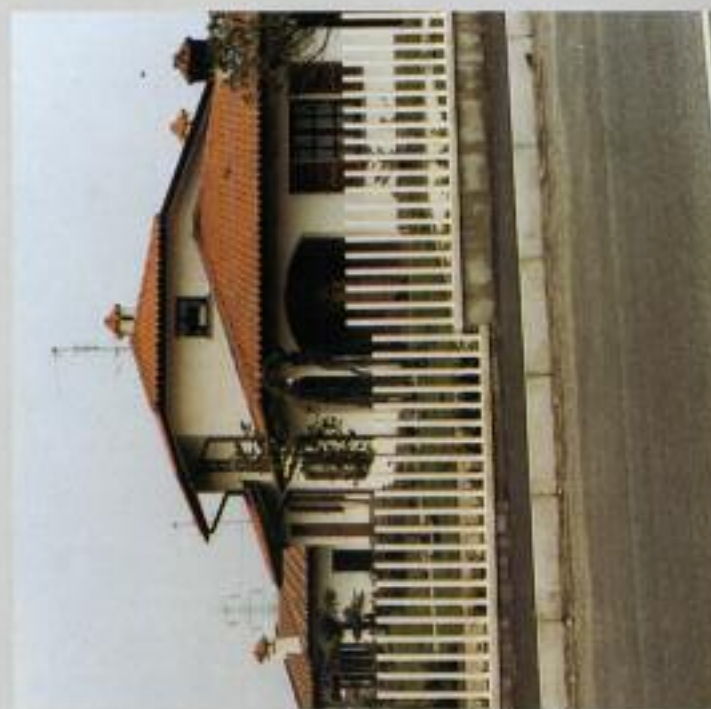
RCL

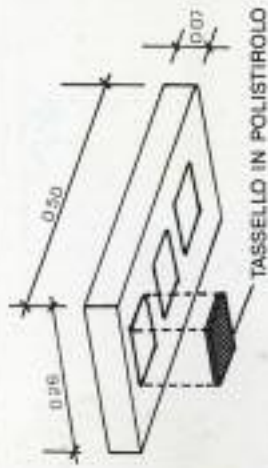
**COSTRUIRE PER IL VERDE**



**PLASTA**<sup>®</sup>

la recinzione lineare  
in cemento armato  
e plastica



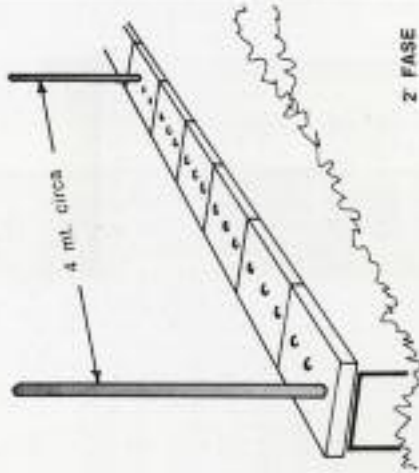


TASSELLO IN POLISTIROLO



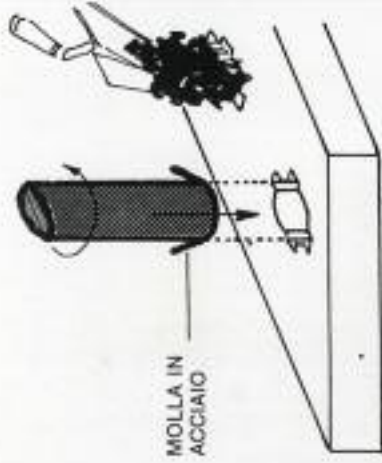
1° FASE

Prima di murare la base del PLASTA inserire i tasselli di polistirolo nell'apposito incavo sotto la base. Questo impedirà alla malta di risalire il foro dove sarà poi inserito il PLASTA.



2° FASE

Mentre si procede alla fase 1°, posizione ogni 4 ml. circa un PLASTA, che permetta di tendere un filo necessario all'allineamento del PLASTA, nella fase 4°.



MOLLA IN ACCIAIO

3° FASE

Dopo che la malta ha fatto presa, colare nel foro della base una malta molto ricca di cemento bianco, quindi inserire il PLASTA facendo coincidere le molle di ancoraggio alle apposite scanalature del foro. Spinto sul fondo il PLASTA, ruoterlo di 45°; si incastrerà a balanetta.



4° FASE

Una volta inseriti tutti i PLASTA, verificare la distanza fra uno e l'altro con una ditta di cm. 10,5 e l'allineamento sullo spago tirato in precedenza nella fase 2°.



- FACILE DA INSTALLARE
- MODERNA E ROBUSTA
- E' LAVABILE
- NON RICHIEDE MANUTENZIONE

La recinzione PLASTA si produce di norma nelle seguenti altezze: cm. 80 - cm. 95 - cm. 105 - cm. 115 - cm. 125.

Nell'altezza è compresa la lastra di base.

# LINEAR 1

**SEMPLICE  
VELOCE**

IL **LINEAR 1** PUÒ RUOTARE  
NEL FORO DELLA BASE  
ASSUMENDO ANGOLAZIONI MOLTEPLICI  
TRA LE QUALI,  
SI POTRÀ SCEGLIERE LA PIÙ GRADITA.



Particolare  
dell'innesto del palo  
nella base perforata

